



Município Alfandega da Fe ConcursosAD <cmafe.ccp.alfandega@gmail.com>

Ajuste Direto - Aquisição e colocação em produção de uma rede Wi-Fi nos espaços contíguos a edifícios municipais, financiado pelo programa Valorização promovido pelo "Turismo de Portugal"

Carla Silva <Carla.Silva@warpcom.com>

29 de setembro de 2017 às 13:09

Para: "cmafe.ccp.alfandega@gmail.com" <cmafe.ccp.alfandega@gmail.com>

Cc: Cesário Ribeiro <Cesario.Ribeiro@warpcom.com>

Exmos Senhores,

Na sequência da vossa consulta, a qual desde já agradecemos, vimos enviar a nossa proposta WRP171562, a qual esperamos vir a merecer a vossa melhor atenção.

Colocamo-nos desde já ao dispôr para qualquer esclarecimento que entendam necessário.

Gratos pela atenção, apresentamos os nossos cumprimentos,

Carla Silva

Sales Administrator


+351 214 169 692


carla.silva@warpcom.com

www.warpcom.com



5 anexos

 **03-MapaTrabalhos.pdf**
406K

 **03-MapaTrabalhos.xlsx**
42K

 **ANEXO I_Declaração.pdf**
733K

 **Procuração_Pedro Morão.PDF**

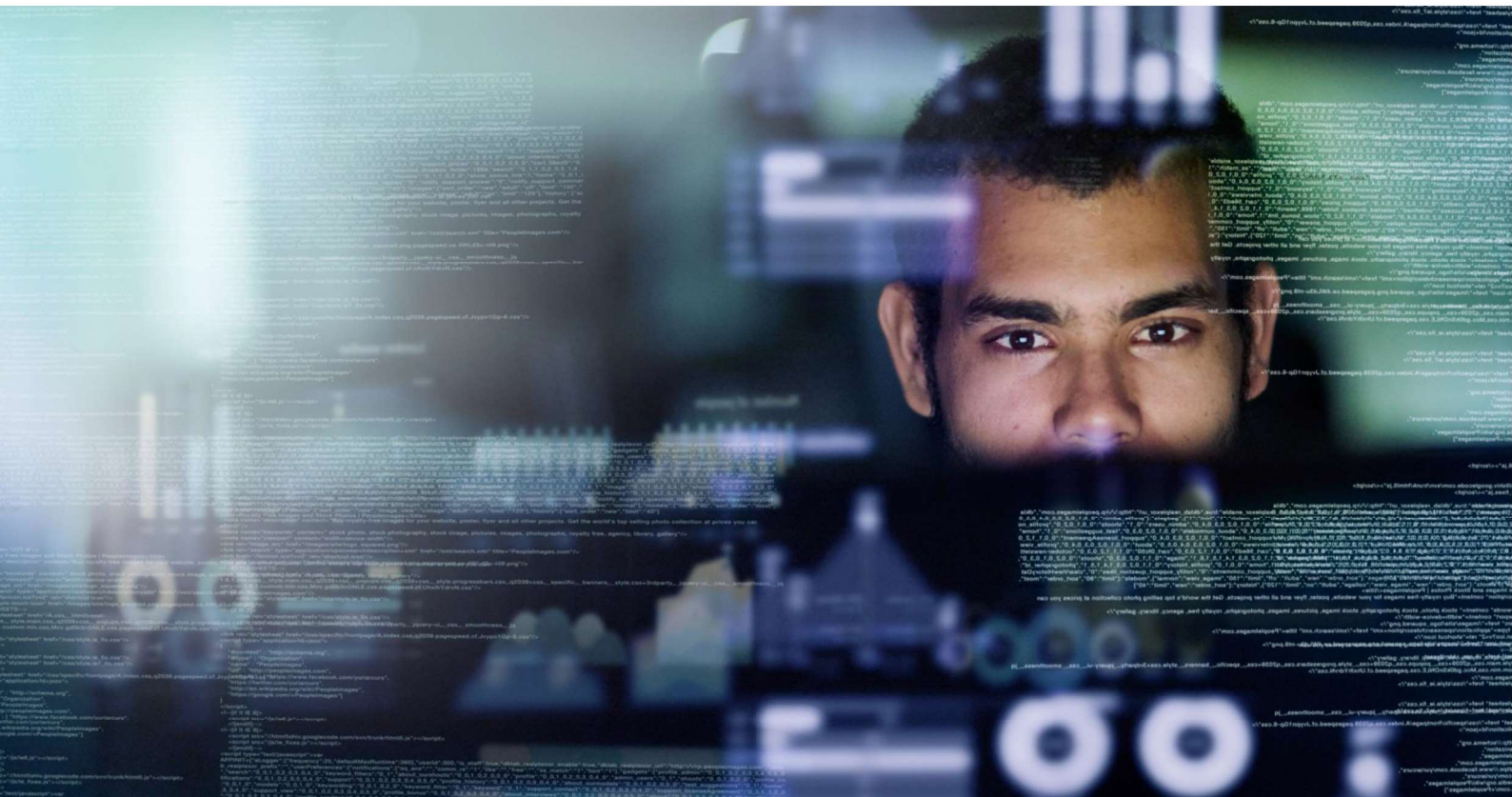
1952K



WRP171562 - Proposta.pdf

903K

Proposta Comercial



Programa Valorizar - Turismo de Portugal - Disponibilização de Redes Wi-Fi

Município de Alfandega da Fé

Data: 29 de setembro de 2017
Refª: WRP171562

PEDRO MIGUEL ROBALO
MORAO PISSARRA

Digitally signed by PEDRO
MIGUEL ROBALO MORAO
PISSARRA
Date: 2017.09.28 17:52:38 +01'00'



Disponibilização de Redes Wi-Fi

Ex.mos Srs.

A Warpcom agradece a oportunidade de apresentar a sua proposta ao desafio lançado Para apresentação de uma proposta em resposta ao procedimento por Ajuste Direto, Programa Valorizar – Turismo de Portugal, “Disponibilização de Redes Wi-Fi”.

Estamos confiantes que esta proposta vai ao encontro dos vossos objetivos. Contam desde já com uma equipa experiente e com *know-how* impar, totalmente empenhada em garantir o sucesso deste projeto.

Ficamos à vossa inteira disposição para quaisquer esclarecimentos adicionais que julguem convenientes.

Sem outro assunto de momento, reiteramos o nosso interesse e empenho em colaborar convosco, apresentamos os nossos melhores cumprimentos,

(Cesário Ribeiro)



Disponibilização de Redes Wi-Fi

Contactos na Warpcom

Para qualquer esclarecimento ou dúvida sobre este documento, conteúdo ou estrutura por favor contactar:

Cesário Ribeiro

Senior Cliente Manager

Warpcom Services, S. A.

Rua Brigadeiro Nunes da Ponte, 114, r/c, A4

4150-036 Porto

N.º de Contribuinte: 505 134 195

TLM: 968 026 537

Tel: : 968 026 537

Email: cesario.ribeiro@warpcom.com

Controlo de Documento

Ver.	Data	Autor	Elaborado/modificado
1.00	29 de setembro de 2017	Cesário Ribeiro	Criação do documento
2.00			
3.00			



Disponibilização de Redes Wi-Fi

Índice

1. Descrição Técnica da Solução	5
1.1. Pontos de Acesso (access-points) Wireless - Tipo 3 (Cisco AP1852E)	5
1.2. Antenas Pannel “4-port / dual band”	6
1.3. Power-Injectors (Alimentadores PoE/PoE+).....	7
1.4. Pontos de Acesso (access-points) Wireless - Tipo 4 (Cisco AP1562E)	7
1.5. Antenas Direcionais “2-port / single-band”	9
1.6. Antenas Omnidirecionais (mastro) “1-port / single-band”	9
1.7. Antenas Pannel “1-port / single-band”	10
1.8. Antenas Omnidirecionais “1-port / single-band”	10
1.9. Adaptadores Coaxiais	11
1.10. Cabos Coaxiais de Interligação	11
1.11. Cabos Coaxiais de Extensão “ultra-low loss”	11
1.12. Power-Injectors (Alimentadores PoE/PoE+).....	11
1.13. Controladoras Wireless	11
1.14. Ferramentas para deteção de dispositivos, gestão de acesso de utilizadores e seus comportamentos 11	
1.15. Ferramentas de Gestão centralizada.....	12
1.16. Ferramentas de Gestão centralizada.....	12
1.17. APP’s e Landing Page	12
1.18. Aplicação Móvel (mobile APP) Municipal.....	12
1.19. Manutenção	12
1.20. Equipa Técnica	12
2. Proposta Comercial	13
3. Condições de Fornecimento	17
1.21. Preços	17
1.22. Condições de Faturação e Pagamento	17
1.23. Prazos de Entrega	17
1.23.1 Prazo de Entrega	17
1.23.2 Cronograma de Trabalhos	17
1.24. Prazo de Validade da Proposta	17
1.25. Garantia.....	17



Disponibilização de Redes Wi-Fi

1. Descrição Técnica da Solução

Dando resposta a todos os requisitos indicados no Caderno de Encargos do Procedimento de Ajuste Direto “Programa Valorizar – Turismo de Portugal, Disponibilização de Redes Wi-Fi”, a Warpcom propõe o fornecimento, instalação e manutenção, nos pontos indicados no n.º 2 “Pontos de Intervenção” da Parte II – Clausulas Técnicas do mesmo, de:

1.1. Pontos de Acesso (access-points) Wireless - Tipo 3 (Cisco AP1852E)

Fornecimento e instalação de 3 Pontos de Acesso WiFi Cisco AP1852E, para áreas interiores, com conectores para antenas externas/exteriores, com as seguintes funcionalidades:

Hardware:

- Suporta 13 canais na banda dos 2,4GHz (2,412 a 2,472 GHz; domínio ETSI), 16 canais na banda dos 5GHz (8 canais dos 5,180 a 5,320 GHz e 8 canais dos 5.500 a 5,700 GHz, excluindo as frequências entre 5,600 e 5,640 GHz; domínio ETSI)
- Suporta os standards 802.11a, 802.11b/g, 802.11n, 802.11ac wave 2
- Suporta 802.11ac, wave 2, nativamente.
- Possui RP-TNC 4 antenas dual-band @2.4GHz/5GHz simultâneos na mesma porta/conector;

Suporta funcionalidades de 802.11ac wave 2:

- 4x4 Multiple-Input Multiple-Output (MIMO) com 4 (quatro) ou 3 (três) spatial streams, ao operar respetivamente em Single User ou Multiuser MIMO (SU/MU-MIMO)
- Maximal ratio combining (MRC)
- Capacidade de implementar um mecanismo de transmit beamforming aumentando a performance de downlink para os dispositivos clientes, nomeadamente clientes 802.11ac que suportem uma ou duas spatial streams, de forma a otimizar a performance não só desses clientes como de toda a rede.
- Canais de pelo menos 20, 40 e 80MHz
- PHY data rates up to 600 Mbps (40 MHz with 5 GHz);
- PHY data rates up to 1.7 Gbps (80 MHz in 5 GHz);
- Agregação de Pacotes: A-MPDU (Tx/Rx), A-MSDU (Tx/Rx);
- 802.11 Dynamic Frequency Selection (DFS)
- Suporte para Cyclic Shift Diversity (CSD)
- O ponto de acesso Wi-Fi deverá poder operar como um Wireless Controller, suportando o protocolo CAPWAP, standard, funcionando como um controlador para outros AP's 802.11n e 802.11ac;
- No modo de controlador deverá suportar a detecção, classificação e mitigação de interferências não-Wi-Fi;
- Os AP's devem ser capazes de se ligar a um AP controlador ou a um WLC dedicado, sem necessidade de um upgrade manual;
- Suporte para Deep-Packet Inspection, capaz de reconhecer e refletir estatísticas da utilização de aplicações;
- Deve suportar Wi-Fi Multimedia (WMM);



Disponibilização de Redes Wi-Fi

Suporta:

- IEEE 802.11i, WPA, WPA2;
- IEEE 802.1x.
- Deve suportar pelo menos os seguintes métodos de autenticação:
- Advanced Encryption Standards (AES);
- Extensible Authentication Protocol-Transport Layer Security (EAP-TLS);
- EAP-Tunneled TLS (TTLS) or Microsoft Challenge Handshake Authentication Protocol Version 2 (MSCHAPv2);
- Protected EAP (PEAP) v0 or EAP-MSCHAPv2;
- Extensible Authentication Protocol-Flexible Authentication via Secure Tunneling (EAP-FAST);
- PEAPv1 ou EAP-Generic Token Card (GTC);
- EAP-Subscriber Identity Module (SIM).
- Deve ter 1 porta 10/100/1000BASE-T autosensing (RJ-45) e deve possuir pelo menos uma porta de consola local para gestão (RJ-45);
- Deve ter uma porta USB 2.0, que pode ser ativada via atualizações futuras de software;
- Deve poder operar na gama de temperaturas entre os 0°C e 40°C, com uma humidade de operação entre os 10% e os 90% (sem condensação);
- Certificado para uso com antenas de ganho até 6 dBi (2.4 GHz e 5 GHz) nos 4 conectores.
- Deve ter, pelo menos, 1 GB DRAM e 256 MB flash;
- Deve ter as seguintes portas:
 - 1 x 10/100/1000BASE-T autosensing (RJ-45), Power over Ethernet (PoE)
 - 1 x 10/100/1000BASE-T autosensing (RJ-45), AUX (used for Link Aggregation)
 - Management console port (RJ-45)
 - USB 2.0 (enabled via future software)
- Os pontos de acesso Wi-Fi devem poder ser alimentados de diversas formas, nomeadamente:
 - Switch que suporte 802.3af e/ou 802.3at;
 - Injetores 802.3af e/ou 802.3at;
 - Alimentação local.

1.2. Antenas Pannel “4-port / dual band”

Fornecimento e instalação de 3 antenas para ambientes interiores/exteriores Cisco AIR-ANT2566P4W-R, com as seguintes características:

- Tipo: Pannel de 4 elementos MIMO dual-band
- Gama de frequências de operação: 2400/2484MHz; 5150/5850MHz
- Gama VSWR 2:1 (voltage standing wave ratio): 2400/2500MHz; 5150/5850MHz
- Impedância de entrada nominal: 50ohm
- Ganho (2400/2483MHz): 6dBi
- Ganho (5250/5875MHz): 6dBi
- Polarização: Linear, vertical
- Abertura E-plane 3dB: 105° @2.4GHz; 110° @5GHz
- Abertura H-plane 3dB: 65° @2.4GHz; 55° @5GHz
- Tipo de conector: RP-TNC



Disponibilização de Redes Wi-Fi

- 4 cabos “terminais” de ligação (“pigtails” integrados): 91,4cm plenum rated
- Comprimento x Largura x Altura: 16cm x 27,2cm x 3,05cm
- Gama de temperatura de operação: -40°/70°C
- Protecção contra água/objectos: IP54

1.3. Power-Injectors (Alimentadores PoE/PoE+)

Fornecimento de 3 alimentadores IEEE 802.3at para funcionamento em áreas interiores, do mesmo fabricante dos access points e integrando-se com estes, com 2 portas Ethernet 10/100/1000 (uma para ligação LAN e a outra para ligação+alimentação ao access point), suportando 25W no equipamento alimentado pela saída, Cisco PWRINJ6.

1.4. Pontos de Acesso (access-points) Wireless - Tipo 4 (Cisco AP1562E)

Fornecimento e instalação de 4 Pontos de Acesso WiFi Cisco AP1562E, para áreas exteriores, com conectores para antenas externas/exteriores, com as seguintes funcionalidades:

Hardware:

- Suporta 13 canais na banda dos 2,4GHz (2,412 a 2,472 GHz; domínio ETSI), 16 canais na banda dos 5GHz (8 canais dos 5,180 a 5,320 GHz e 8 canais dos 5.500 a 5,700 GHz, excluindo as frequências entre 5,600 e 5,640 GHz; domínio ETSI)
- Suporta os standards 802.11a, 802.11b/g, 802.11n, 802.11ac wave 2
- inclui antenas de dual band para suportar 2.4GHz e 5GHz simultaneamente com uma antena única.
- Possui conectores N-type para pelo menos 2 antenas single-band @2.4GHz e para pelo menos 2 antenas single-band @5GHz
- Tem 2 dos conectores devem suportar antenas dual-band @2.4GHz/5GHz simultâneos na mesma porta, configurável por software
- Tem dois radios (XOR e 5GHz – definidos via software)
- O chipset fornece uma experiência de alta densidade para redes corporativas, desenhado para aplicações de alto desempenho
- O ponto de acesso suporta 802.11ac, wave 2, nativamente.

Suporta as seguintes funcionalidades de 802.11ac wave 2

- 2x2 Multiple-Input Multiple-Output (MIMO) com 2 (dois) spatial streams, MU/SU-MIMO
- Maximal ratio combining (MRC)
- Capacidade de implementar um mecanismo de beamforming para clientes 802.ac
- Canais de pelo menos 20, 40 e 80MHz
- PHY data rates pelo menos até 867Mbps
- Packet aggregation: A-MPDU (Tx/Rx), A-MSDU (Tx/Rx)
- 802.11 Dynamic Frequency Selection (DFS)
- Suporte para Cyclic Shift Diversity (CSD)
- Suporte de 27dbm de potência de transmissão tanto nos 2.4Ghz como nos 5Ghz



Disponibilização de Redes Wi-Fi

Suporta a Detecção e a otimização Automática de Interferências, nomeadamente:

- Capacidade de detectar/classificar/mitigar/localizar pelo menos 20 tipos diferentes de interferências, entre 5 a 30 segundos, incluindo fontes de interferências não WiFi, ao mesmo tempo que processa o tráfego de rede
- Remediação automática sem intervenção humana.
- Capacidade de providenciar em real-time informação raw do espectro RF para ser usada em troubleshooting em questões de interferências.
- Capacidade de providenciar um index da "Qualidade do espectro WiFi" como forma de visualização da performance da rede e dos impactos das interferências.
- Capacidade de providenciar informação histórica das interferências para análise e ajuda rápida na resolução de problemas
- Incorporar "resource Management" para potência, canais, detecção de falhas de cobertura e otimização de performance
- Capacidade de poderem ser definidas políticas, de segurança, para que não sejam permitidos determinados tipos de equipamentos que interfiram com a rede (por exemplo para não permitir playstations estarem a usar o espectro wifi ou mesmo porem em causa a segurança da rede)
- Suportar balanceamento "enforced" entre a banda dos 2.4Ghz e os 5Ghz
- Suportar "Key Caching" e/ou outros metodos de forma a facilitar o roaming seguro e rapido

Tem as seguintes portas:

- 1 WAN Ethernet port 10/100/1000base-T (RJ-45), PoE in
- 1 SFP port (suportando módulos ópticos ou de cobre)
- Management console port (RJ-45)
- Entrada de alimentação DC

Condições ambientais e físicas:

- Gama de temperatura de operação: -40°/65°C (temperatura ambiente, sem incidência solar exposta); -40°/55°C (temperatura ambiente, sem incidência solar exposta)
- Resistência ao vento: operação até 161km/h constantes; sobrevivência com rajadas até 265km/h
- Proteção contra água/objetos: IP67; NEMA type 4X
- Congelamento: NEMA 250-2008
- Corrosão: NEMA 250-2008 (600 horas)
- Radiação solar: EN 60068-2-5 (1200 W/ m2)
- Vibração: MIL-STD-810

Os Pontos de Acesso podem ser alimentados de diversas formas, nomeadamente:

- 802.3at PoE+, Universal Power over Ethernet, 802.3at power injector ou 60W power supply.

Segurança:

- Suporta Management Frame Protection (IEEE 802.11w-2009)
- Suporta certificados locais aos pontos de acesso usando uma PKI (Public Key Infrastructure)
- Suporte de:
 - IEEE 802.11i, WPA, WPA2



Disponibilização de Redes Wi-Fi

- IEEE 802.1x
- Suportar 16 WLAN por AP para flexibilidade de deployment
- Suporte de telnet e/ou SSH
- Suporta os seguintes métodos de autenticação:
 - Advanced Encryption Standards (AES)
 - Temporal Key Integrity Protocol (TKIP)
 - EAP-FAST
 - Extensible Authentication Protocol-Transport Layer Security (EAP-TLS)
 - EAP-Tunneled TLS (TTLS) or Microsoft Challenge Handshake Authentication Protocol Version 2 (MSCHAPv2)
 - Protected EAP (PEAP) v0 or EAP-MSCHAPv2
 - Extensible Authentication Protocol-Flexible Authentication via Secure Tunneling (EAP-FAST)
 - PEAPv1 ou EAP-Generic Token Card (GTC)
 - EAP-Subscriber Identity Module (SIM)

1.5. Antenas Direcionais “2-port / single-band”

Fornecimento e instalação de 2 antenas para ambientes interiores/exteriores Cisco AIR-ANT5114P2M-N, com as seguintes características:

- Tipo: array (painel) de 2 elementos
- Gama de frequências de operação: 5150/5900MHz
- Impedância de entrada nominal: 50ohm
- Ganho: 14dBi
- Polarização: Linear, dual
- Abertura E-plane 3dB: 30°
- Abertura H-plane 3dB: 30°
- Front-to-back ratio: > 25 dB
- Tipo de conector: N-male
- cabos “terminais” de ligação (“pigtailes” integrados): 76,2cm outdoor rated
- Comprimento x Largura x Altura: 19,8cm x 19,8cm x 3cm
- Gama de temperatura de operação: -40°/55°C

1.6. Antenas Omnidirecionais (mastro) “1-port / single-band”

Fornecimento e instalação de 4 antenas para ambientes interiores/exteriores Cisco AIR-ANT2506 com as seguintes características:

- Tipo: dipolo
- Gama de frequências de operação: 2.4/2.84GHz
- Impedância de entrada nominal: 50ohm
- Ganho: 5,2dBi
- Polarização: Linear, vertical
- Abertura E-plane 3dB: 36°
- Abertura H-plane 3dB: Omnidirecional (360°)
- Tipo de conector: RP-TNC



Disponibilização de Redes Wi-Fi

- cabo “terminal” de ligação (“pigtail” integrado): 91cm RG-58
- Comprimento x Largura: 29,2cm x 2,8cm
- Gama de temperatura de operação: -30°/70°C
- Montagem em mastro até 5,08cm diâmetro

1.7. Antenas Pannel “1-port / single-band”

Fornecimento e instalação de 4 antenas para ambientes interiores/exteriores Cisco AIR-ANT2460P-R com as seguintes características:

- Tipo: Pannel
- Gama de frequências de operação: 2400/2484MHz
- Impedância de entrada nominal: 50ohm
- Ganho: 6dBi
- Polarização: Linear, vertical
- Abertura E-plane 3dB: 73°
- Abertura H-plane 3dB: 75°
- Front-to-back ratio: 18 dB
- Tipo de conector: RP-TNC
- cabo “terminal” de ligação (“pigtail” integrado): 91,4cm plenum rated (Times AA-9303 ou equivalente)
- Comprimento x Largura x Altura: 10,1cm x 9,1cm x 2,5cm
- Gama de temperatura de operação: -30°/70°C

1.8. Antenas Omnidireccionais “1-port / single-band”

Fornecimento e instalação de 4 antenas para ambientes interiores/exteriores Cisco AIR-ANT5175V-N, com as seguintes características:

- Tipo: array co-linear omnidireccional
- Gama de frequências de operação: 4900/5850MHz
- Impedância de entrada nominal: 50ohm
- Ganho (4900/5000MHz): 6,5dBi
- Ganho (5400/5850MHz): 7,5dBi
- Polarização: Linear
- Abertura E-plane 3dB: 16°
- Abertura H-plane 3dB: Omnidireccional (360°)
- Tipo de conector: N-male
- Comprimento x Largura: 30,5cm x 14,5cm
- Peso: 160gr
- Gama de temperatura de operação: -30°/70°C
- Resistência ao vento: operação até 160km/h constantes; sobrevivência com rajadas até 265km/h



Disponibilização de Redes Wi-Fi

1.9. Adaptadores Coaxiais

Fornecimento e instalação de 8 adaptadores coaxiais de antena Cisco AIR-ACC370-NM-RF, com as seguintes características:

- Conector na primeira extremidade: 1 x N-Type Male Antenna
- Conector na extremidade oposta: 1 x RP-TNC Female Antenna

1.10. Cabos Coaxiais de Interligação

Fornecimento e instalação de 4 cabos coaxiais de ligação entre access-points e antenas Cisco AIR-CAB005LL-N, com as seguintes características:

- Cabo de interligação “low-loss” com comprimento de 5-ft/1,5m
- Conector N-type macho numa extremidade e N-type fêmea na outra extremidade

1.11. Cabos Coaxiais de Extensão “ultra-low loss”

Fornecimento e instalação de 4 cabos coaxiais de ligação entre access-points e antenas Cisco CAB-L400-5-N-N, com as seguintes características:

- Cabo de interligação “ultra-low-loss” LMR400 com comprimento de 5-ft/1,5m
- Conector N-type macho numa extremidade e N-type fêmea na outra extremidade

1.12. Power-Injectors (Alimentadores PoE/PoE+)

Fornecimento de 4 alimentadores IEEE 802.3at para funcionamento em áreas interiores com 2 portas Ethernet 10/100/1000 (uma para ligação LAN e a outra para ligação+alimentação ao access point), suportando 25W no equipamento alimentado pela saída, Cisco PWRINJ6.

1.13. Controladoras Wireless

Fornecimento de licenciamento adicional para o sistema de gestão wireless único implementado (Cisco Wireless LAN Controllers AIR-CT5520) que permite a gestão centralizada dos pontos de acesso wireless e políticas de rede inerentes.

Ampliação do licenciamento existente para:

- Gestão de 7 (sete) elementos (access points) adicionais ao existente;

1.14. Ferramentas para deteção de dispositivos, gestão de acesso de utilizadores e seus comportamentos

será incluído o acesso/licenciamento de plataforma que permita detetar os utilizadores que se encontram ligados a uma rede Wi-Fi e também detetar os dispositivos que emitem sinal, mas que não estejam ligados à rede. Esta plataforma será cloud-based, com licenciamento por pontos de acesso (access-points) onde se pretende usar, totalmente integrada com a infraestrutura wireless solicitada e com capacidades de análise habilitadas

Será disponibilizado o acesso para mais 7 AP's (access-points) durante 3 anos à plataforma tipo Cisco CMX Cloud Connect with Presence Analytics.



Disponibilização de Redes Wi-Fi

1.15. Ferramentas de Gestão centralizada

Será incluído o acesso/licenciamento de plataforma que permita detetar os utilizadores que se encontram ligados a uma rede Wi-Fi e também detetar os dispositivos que emitem sinal, mas que não estejam ligados à rede. Esta plataforma será cloud-based, com licenciamento por pontos de acesso (access-points) onde se pretende usar, totalmente integrada com a infraestrutura wireless solicitada e com capacidades de análise habilitadas.

Cumprindo todos os requisitos indicados no Caderno de Encargos, será disponibilizado o acesso para 7 AP's (access-points) durante 3 anos em plataforma tipo Cisco CMX Cloud Connect with Presence Analytics.

1.16. Ferramentas de Gestão centralizada

Será fornecido licenciamento adicional para o sistema de gestão único implementado (Cisco Prime Infrastructure 3.x) que permite a gestão centralizada de elementos de rede, tendo capacidade para gestão de switches, routers, pontos de acesso sem fios, controladores wireless, firewalls e servidores.

Cumprindo os requisitos indicados no Caderno de Encargos será feita a ampliação do licenciamento existente para:

- Gestão de 7 (sete) elementos (access points) adicionais

1.17. APP's e Landing Page

Criação duma landing page, que possua as características identificadas no Caderno de Encargos.

1.18. Aplicação Móvel (mobile APP) Municipal

Será disponibilizada uma APP que disponibiliza as funcionalidades e tem as características indicadas no Caderno de Encargos.

Serão cumpridas as exigências identificadas no documento "Especificações Landing Page" entretanto acrescentado ao procedimento.

1.19. Manutenção

Acesso sem custos adicionais, às atualizações de software lançadas pelo fabricante para todas as aplicações da solução, por um período de 3 anos.

1.20. Equipa Técnica

Função	Nome
Gestor de Projeto	Joaquim Gomes
Técnico Especialista de Hardware	Ricardo Cardoso
Técnico Especialista de software	Carlos Oliveira



Disponibilização de Redes Wi-Fi

2. Proposta Comercial

Ref.	Descrição	Qtd.	Preço Unitário	Preço Total
Local:	Edifício dos Serviços Sociais - Antiga Câmara			
	Fornecimento e instalação dos seguintes Access Point's, incluindo todos os trabalho, materiais e acessórios necessários ao seu perfeito funcionamento:			
	INDOOR 802.11ac-Wave.2 Access-Points			
	Cisco Aironet 1800 Series Access Points ou equivalente			
	AP1850 for External Antennas			
AIR-AP1852E-E-K9	802.11ac Wave 2; 4x4:4SS; Ext Ant; E Reg Dom (Config)	1	464,23 €	464,23 €
	AP1800 power injector			
AIR-PWRINJ6=	Power Injector (802.3at) for Aironet Access Points	1	58,93 €	58,93 €
	OUTDOOR (802.11ac-Wave.2) Series Access Points / Bridges (mesh capable)			
	Cisco Aironet 1560 Series Access Points ou equivalente			
	AP1562 for External Antennas			
AIR-AP1562E-E-K9	802.11ac Wave.2 Outdoor AP, External-Ant (2x2:2)	2	760,98 €	1.521,96 €
	AP1562 power injector			
AIR-PWRINJ6=	Power Injector (802.3at) for Aironet Access Points	2	58,93 €	117,87 €
	802.11ac & 802.11ac-Wave.2 Antennas			
	Indoor/Outdoor Antennas			
	4-port / Dual-band Antennas			
AIR-ANT2566P4W-R=	2.4 GHz 6 dBi/5 GHz 6 dBi Directional (patch wall) Ant. (Azimuth Horiz. 105deg.@2.4GHz/110deg.@5GHz, Elevation Vert. 65deg.@2.4GHz/55deg.@5GHz), 4-port, RP-TNC	1	296,34 €	296,34 €
	Dual-port / Single-Band Antennas			
AIR-ANT5114P2M-N=	5 GHz 14 dBi Directional Antenna, (Azimuth Horiz. 30deg., Elevation Vert. 30deg.), 2 port , N connectors	1	253,94 €	253,94 €
	Single-port / Single-Band Antennas			
AIR-ANT2506	2.4 GHz 5.2 dBi Mast Mount Omni Ant w/RP-TNC Connector (Elevation Vert. 36deg.)	2	67,40 €	134,81 €



Disponibilização de Redes Wi-Fi

Ref.	Descrição	Qtd.	Preço Unitário	Preço Total
AIR-ANT2460P-R	2.4 GHz, 6 dBi Patch Antenna w/RP-TNC Connector (Azimuth Horiz. 75deg., Elevation Vert. 75deg.)	2	92,85 €	185,70 €
AIR-ANT5175V-N=	4.9 GHz-5.8 GHz, 7.5 dBi Omni with N Connector (Elevation Vert. 16deg.)	2	88,61 €	177,22 €
	Antennas cables & accessories			
AIR-ACC370-NM-RF=	N (m) to RP-TNC (f) RF adapter	4	21,19 €	84,77 €
AIR-CAB005LL-N=	5 ft LOW LOSS CABLE ASSEMBLY W/N CONNECTORS	2	54,69 €	109,39 €
CAB-L400-5-N-N=	5-ft (1.5 m) Ultra Low Loss LMR 400 Cable with N Connectors	2	63,59 €	127,18 €
	TOTAL			3.532,34 €
Local:	Edifício da Casa de Cultura de Alfandega da Fé			
	Fornecimento e instalação dos seguintes Access Point's, incluindo todos os trabalho, materiais e acessórios necessários ao seu perfeito funcionamento:			
	INDOOR 802.11ac-Wave.2 Access-Points			
	Cisco Aironet 1800 Series Access Points ou equivalente			
	AP1850 for External Antennas			
AIR-AP1852E-E-K9	802.11ac Wave 2; 4x4:4SS; Ext Ant; E Reg Dom (Config)	1	464,23 €	464,23 €
	AP1800 power injector			
AIR-PWRINJ6=	Power Injector (802.3at) for Aironet Access Points	1	58,93 €	58,93 €
	OUTDOOR (802.11ac-Wave.2) Series Access Points / Bridges (mesh capable)			
	Cisco Aironet 1560 Series Access Points ou equivalente			
	AP1562 for External Antennas			
AIR-AP1562E-E-K9	802.11ac Wave.2 Outdoor AP, External-Ant (2x2:2)	2	760,98 €	1.521,96 €
	AP1562 power injector			
AIR-PWRINJ6=	Power Injector (802.3at) for Aironet Access Points	2	58,93 €	117,87 €
	802.11ac & 802.11ac-Wave.2 Antennas			
	Indoor/Outdoor Antennas			
	4-port / Dual-band Antennas			



Disponibilização de Redes Wi-Fi

Ref.	Descrição	Qtd.	Preço Unitário	Preço Total
AIR-ANT2566P4W-R=	2.4 GHz 6 dBi/5 GHz 6 dBi Directional (patch wall) Ant. (Azimuth Horiz. 105deg.@2.4GHz/110deg.@5GHz, Elevation Vert. 65deg.@2.4GHz/55deg.@5GHz), 4-port, RP-TNC	1	296,34 €	296,34 €
	Dual-port / Single-Band Antennas			
AIR-ANT5114P2M-N=	5 GHz 14 dBi Directional Antenna, (Azimuth Horiz. 30deg., Elevation Vert. 30deg.), 2 port , N connectors	1	253,94 €	253,94 €
	Single-port / Single-Band Antennas			
AIR-ANT2506	2.4 GHz 5.2 dBi Mast Mount Omni Ant w/RP-TNC Connector (Elevation Vert. 36deg.)	2	67,40 €	134,81 €
AIR-ANT2460P-R	2.4 GHz, 6 dBi Patch Antenna w/RP-TNC Connector (Azimuth Horiz. 75deg., Elevation Vert. 75deg.)	2	92,85 €	185,70 €
AIR-ANT5175V-N=	4.9 GHz-5.8 GHz, 7.5 dBi Omni with N Connector (Elevation Vert. 16deg.)	2	88,61 €	177,22 €
	Antennas cables & accessories			
AIR-ACC370-NM-RF=	N (m) to RP-TNC (f) RF adapter	4	21,19 €	84,77 €
AIR-CAB005LL-N=	5 ft LOW LOSS CABLE ASSEMBLY W/N CONNECTORS	2	54,69 €	109,39 €
CAB-L400-5-N-N=	5-ft (1.5 m) Ultra Low Loss LMR 400 Cable with N Connectors	2	63,59 €	127,18 €
	TOTAL			3.532,34 €
Local:	Edifício da Biblioteca Municipal			
	Fornecimento e instalação dos seguintes Access Point's, incluindo todos os trabalho, materiais e acessórios necessários ao seu perfeito funcionamento:			
	INDOOR 802.11ac-Wave.2 Access-Points			
	Cisco Aironet 1800 Series Access Points ou equivalente			
	AP1850 for External Antennas			
AIR-AP1852E-E-K9	802.11ac Wave 2; 4x4:4SS; Ext Ant; E Reg Dom (Config)	1	464,23 €	464,23 €
	AP1800 power injector			
AIR-PWRINJ6=	Power Injector (802.3at) for Aironet Access Points	1	58,93 €	58,93 €
	802.11ac & 802.11ac-Wave.2 Antennas			
	Indoor/Outdoor Antennas			



Disponibilização de Redes Wi-Fi

Ref.	Descrição	Qtd.	Preço Unitário	Preço Total
	4-port / Dual-band Antennas			
AIR-ANT2566P4W-R=	2.4 GHz 6 dBi/5 GHz 6 dBi Directional (patch wall) Ant. (Azimuth Horiz. 105deg.@2.4GHz/110deg.@5GHz, Elevation Vert. 65deg.@2.4GHz/55deg.@5GHz), 4-port, RP-TNC	1	296,34 €	296,34 €
	TOTAL			819,50 €
	Componente comum a todo o projeto			
	Licenciamento			
	Wireless Controller			
	Cisco 5520 Series Wireless Controller - Access Points Licensing Upgrade			
LIC-CT5520-1A	Cisco 5520 Wireless Controller 1 AP Adder License	7	75,01 €	525,05 €
	Mobility Services & Connected Experience			
	Cisco CMX Cloud Service (as-a-Service Anual=12 month subscription; min. 1y/12m)			
AIR-CMX-SVC-CPAX	CMX Cloud Connect with Presence Analytics (per AP)	21	37,49 €	787,32 €
	Prime Infrastructure (management)			
L-MGMT3X-AP-K9	Cisco Ent MGMT: PI 3.x LF, AS & APIC-EM Lic, 1AP	7	39,37 €	275,61 €
	App's			
	Fornecimento e instalação e configuração de aplicações web de acordo com o Caderno de Encargos, com suporte durante 36 meses			
	Landing Page Web	1	8.130,08 €	8.130,08 €
	Aplicação Móvel (mobile APP) municipal	1	4.065,04 €	4.065,04 €
	Serviços de configuração da solução			
	Trabalhos de Instalação e Configuração conforme Proposta Quantificada	1	2.841,15 €	2.841,15 €
	TOTAL			16.624,26 €
	TOTAL			24.508,44 €



Disponibilização de Redes Wi-Fi

3. Condições de Fornecimento

1.21. Preços

Aos preços apresentados deverá ser acrescido o valor do IVA em vigor na data de entrega. Os preços incluem transporte e entrega nas instalações do Cliente.

1.22. Condições de Faturação e Pagamento

De acordo com a cláusula 11ª do Caderno de Encargos do Procedimento

1.23. Prazos de Entrega

1.23.1 Prazo de Entrega

Os equipamentos constantes da presente proposta serão entregues no prazo de 42 dias, após confirmação de encomenda.

1.23.2 Cronograma de Trabalhos

Cronograma de trabalhos	Semanas					
	1	2	3	4	5	6
Aprovisionamento dos equipamentos	■	■	■	■		
Reunião de planeamento dos trabalhos			■			
Instalação dos equipamentos				■	■	■
Disponibilização da Landing Page e da APP		■	■	■	■	■
Testes finais e colocação em serviço						■
Formação funcional a gestores de sistema						■
Assinatura do auto de receção						■

1.24. Prazo de Validade da Proposta

Esta proposta é válida por 66 dias a contar da presente data, ficando as condições dela constantes sujeitas a confirmação findo este prazo.

1.25. Garantia

Os equipamentos propostos encontram-se abrangidos por uma garantia onsite de 3 (três) anos após a instalação do equipamento e com tempo de resposta 8x5xNBD (8 horas laborais/dia x 5 dias/semana x Next-Business-Day), suportada pelo fabricante do equipamento, com reposição de peças avariadas ou defeituosas, sem custos adicionais.

Será ainda disponibilizado o acesso, sem custos adicionais, às atualizações de software lançadas pelo fabricante para a plataforma, por um período mínimo de 3 anos, sempre que aplicável.



ANEXO I

DECLARAÇÃO

[a que se refere a alínea a) do n.º1 do artigo 57.º do CCP]

1. Pedro Miguel Robalo Morão Pissarra, titular do cartão de Cidadão nº 06954232 5 ZY7, com domicílio profissional na sede da sua representada, na qualidade de representante legal da **Warpcom Services, S.A.**, Pessoa Colectiva nº 505 134 195, com sede na Av. do Forte, 6, 2790-072 Carnaxide, com o capital social de 1.070.000 euros, matriculada na Conservatória do Registo Comercial de Cascais sob o nº 505 134 195, tendo tomado inteiro e perfeito conhecimento do caderno de encargos relativo à execução do contrato a celebrar na sequência do procedimento de **"Ajuste Direto - Aquisição e colocação em produção de uma rede Wi-Fi nos espaços contíguos a edifícios municipais, financiado pelo programa Valorização promovido pelo "Turismo de Portugal"**, declara, sob compromisso de honra, que a sua representada se obriga a executar o referido contrato em conformidade com o conteúdo do mencionado caderno de encargos, relativamente ao qual declara aceitar, sem reservas, todas as suas cláusulas.

2. Declara também que executará o referido contrato nos termos previstos nos seguintes documentos, que junta em anexo:

a) Proposta Comercial

3. Declara ainda que renuncia a foro especial e se submete, em tudo o que respeitar à execução do referido contrato, ao disposto na legislação portuguesa aplicável.

4. Mais declara, sob compromisso de honra, que:

a) Não se encontra em estado de insolvência, em fase de liquidação, dissolução ou cessação de actividade, sujeita a qualquer meio preventivo de liquidação de patrimónios ou em qualquer situação análoga, nem tem o respectivo processo pendente;

b) Não foi condenada por sentença transitada em julgado por qualquer crime que afecte a sua honorabilidade profissional;

c) Não foi objecto de aplicação de sanção administrativa por falta grave em matéria profissional;

d) Tem a sua situação regularizada relativamente a contribuições para a Segurança Social em Portugal;

e) Tem a sua situação regularizada relativamente a impostos devidos em Portugal;

f) Não foi objeto de aplicação da sanção acessória prevista na alínea e) do nº 1 do artigo 21.º do Decreto-Lei nº 433/82, de 27 de outubro, na alínea b) do n.º 1 do artigo 71.º da Lei n.º 19/2012, de 8 de maio, e no n.º 1 do artigo 460.º do CCP, durante o período de inabilidade fixado na decisão condenatória;

g) Não foi objecto de aplicação da sanção acessória prevista na alínea b) do n.º1 do artigo 627º do Código do Trabalho;

together with you.



h) Não foi objecto de aplicação, há menos de dois anos, de sanção administrativa ou judicial pela utilização ao seu serviço de mão-de-obra legalmente sujeita ao pagamento de impostos e contribuições para a Segurança Social, não declarada nos termos das normas que imponham essa obrigação, em Portugal;

i) Não foi condenada por sentença transitada em julgado por algum dos seguintes crimes:

- i) Participação em actividades de uma organização criminosa, tal como definida no n.º 1 do artigo 2º da Acção Comum n.º 98/773/JAI, do Conselho;
- ii) Corrupção, na acepção do artigo 3º do Acto do Conselho de 26 de Maio de 1997 e do n.º 1 do artigo 3º da Acção Comum n.º 98/742/JAI, do Conselho;
- iii) Fraude, na acepção do artigo 1º da Convenção relativa à Protecção dos Interesses Financeiros das Comunidades Europeias;
- iv) Branqueamento de capitais, na acepção do artigo 1º da Directiva n.º 91/308/CEE, do Conselho, de 10 de Junho, relativa à prevenção da utilização do sistema financeiro para efeitos de branqueamento de capitais;

j) Não prestou, a qualquer título, directa ou indirectamente, assessoria ou apoio técnico na preparação e elaboração das peças do procedimento que lhe confira vantagem que falseie as condições normais de concorrência.

5. O declarante tem pleno conhecimento de que a prestação de falsas declarações implica, consoante o caso, a exclusão da proposta apresentada ou a caducidade da adjudicação que eventualmente sobre ela recaia e constitui contra-ordenação muito grave, nos termos do artigo 456º do Código dos Contratos Públicos, a qual pode determinar a aplicação da sanção acessória de privação do direito de participar, como candidato, como concorrente ou como membro de agrupamento candidato ou concorrente, em qualquer procedimento adoptado para a formação de contratos públicos, sem prejuízo da participação à entidade competente para efeitos de procedimento criminal.

6. Quando a entidade adjudicante o solicitar, o concorrente obriga-se, nos termos do disposto no artigo 81º do Código dos Contratos Públicos, a apresentar a declaração que constitui o anexo II do referido Código, bem como os documentos comprovativos de que se encontra nas situações previstas nas alíneas b), d), e) e i) do n.º4 desta declaração.

7. O declarante tem ainda pleno conhecimento de que a não apresentação dos documentos solicitados nos termos do número anterior, por motivo que lhe seja imputável, determina a caducidade da adjudicação que eventualmente recaia sobre a proposta apresentada e constitui contra-ordenação muito grave, nos termos do artigo 456º do Código dos Contratos Públicos, a qual pode determinar a aplicação da sanção acessória de privação do direito de participar, como candidato, como concorrente ou como membro de agrupamento candidato ou concorrente, em qualquer procedimento adoptado para a formação de contratos públicos, sem prejuízo da participação à entidade competente para efeitos de procedimento criminal.

Carnaxide, 29 de Setembro de 2017

PEDRO MIGUEL
ROBALO MORAO
PISSARRA

Digitally signed by PEDRO
MIGUEL ROBALO MORAO
PISSARRA
Date: 2017.09.29 10:29:02 +01'00'

Warpcom Services, S.A.

Município de Alfandega da Fé

Disponibilização de Redes Wi-Fi

Ref.	Descrição	Qtd.	P.Unitário	P.Total
Local:				
Edifício dos Serviços Sociais - Antiga Câmara				
Fornecimento e instalação dos seguintes Access Point's, incluindo todos os trabalho, materiais e acessórios necessários ao seu perfeito funcionamento:				
INDOOR 802.11ac-Wave.2 Access-Points				
Cisco Aironet 1800 Series Access Points ou equivalente				
AP1850 for External Antennas				
AIR-AP1852E-E-K9	802.11ac Wave 2; 4x4:4SS; Ext Ant; E Reg Dom (Config)	1	464,23 €	464,23€
AP1800 power injector				
AIR-PWRINJ6=	Power Injector (802.3at) for Aironet Access Points	1	58,93 €	58,93€
OUTDOOR (802.11ac-Wave.2) Series Access Points / Bridges (mesh capable)				
Cisco Aironet 1560 Series Access Points ou equivalente				
AP1562 for External Antennas				
AIR-AP1562E-E-K9	802.11ac Wave.2 Outdoor AP, External-Ant (2x2:2)	2	760,98 €	1.521,96€
AP1562 power injector				
AIR-PWRINJ6=	Power Injector (802.3at) for Aironet Access Points	2	58,93 €	117,87€
802.11ac & 802.11ac-Wave.2 Antennas				
Indoor/Outdoor Antennas				
4-port / Dual-band Antennas				
AIR-ANT2566P4W-R=	2.4 GHz 6 dBi/5 GHz 6 dBi Directional (patch wall) Ant. (Azimuth Horiz. 105deg.@2.4GHz/110deg.@5GHz, Elevation Vert. 65deg.@2.4GHz/55deg.@5GHz), 4-port, RP-TNC	1	296,34 €	296,34€
Dual-port / Single-Band Antennas				
AIR-ANT5114P2M-N=	5 GHz 14 dBi Directional Antenna, (Azimuth Horiz. 30deg., Elevation Vert. 30deg.), 2 port , N connectors	1	253,94 €	253,94€
Single-port / Single-Band Antennas				
AIR-ANT2506	2.4 GHz 5.2 dBi Mast Mount Omni Ant w/RP-TNC Connector (Elevation Vert. 36deg.)	2	67,40 €	134,81€
AIR-ANT2460P-R	2.4 GHz, 6 dBi Patch Antenna w/RP-TNC Connector (Azimuth Horiz. 75deg., Elevation Vert. 75deg.)	2	92,85 €	185,70€
AIR-ANT5175V-N=	4.9 GHz-5.8 GHz, 7.5 dBi Omni with N Connector (Elevation Vert. 16deg.)	2	88,61 €	177,22€
Antennas cables & accessories				
AIR-ACC370-NM-RF=	N (m) to RP-TNC (f) RF adapter	4	21,19 €	84,77€
AIR-CAB005LL-N=	5 ft LOW LOSS CABLE ASSEMBLY W/N CONNECTORS	2	54,69 €	109,39€
CAB-L400-5-N-N=	5-ft (1.5 m) Ultra Low Loss LMR 400 Cable with N Connectors	2	63,59 €	127,18€
TOTAL				3.532,34 €

Local: Edifício da Casa de Cultura de Alfandega da Fé				
	Fornecimento e instalação dos seguintes Access Point's, incluindo todos os trabalho, materiais e acessórios necessários ao seu perfeito funcionamento:			
INDOOR 802.11ac-Wave.2 Access-Points				
Cisco Aironet 1800 Series Access Points ou equivalente				
AP1850 for External Antennas				
AIR-AP1852E-E-K9	802.11ac Wave 2; 4x4:4SS; Ext Ant; E Reg Dom (Config)	1	464,23 €	464,23€
AP1800 power injector				
AIR-PWRINJ6=	Power Injector (802.3at) for Aironet Access Points	1	58,93 €	58,93€
OUTDOOR (802.11ac-Wave.2) Series Access Points / Bridges (mesh capable)				
Cisco Aironet 1560 Series Access Points ou equivalente				
AP1562 for External Antennas				
AIR-AP1562E-E-K9	802.11ac Wave.2 Outdoor AP, External-Ant (2x2:2)	2	760,98 €	1.521,96€
AP1562 power injector				
AIR-PWRINJ6=	Power Injector (802.3at) for Aironet Access Points	2	58,93 €	117,87€
802.11ac & 802.11ac-Wave.2 Antennas				
Indoor/Outdoor Antennas				
4-port / Dual-band Antennas				
AIR-ANT2566P4W-R=	2.4 GHz 6 dBi/5 GHz 6 dBi Directional (patch wall) Ant. (Azimuth Horiz. 105deg.@2.4GHz/110deg.@5GHz, Elevation Vert. 65deg.@2.4GHz/55deg.@5GHz), 4-port, RP-TNC	1	296,34 €	296,34€
Dual-port / Single-Band Antennas				
AIR-ANT5114P2M-N=	5 GHz 14 dBi Directional Antenna, (Azimuth Horiz. 30deg., Elevation Vert. 30deg.), 2 port , N connectors	1	253,94 €	253,94€
Single-port / Single-Band Antennas				
AIR-ANT2506	2.4 GHz 5.2 dBi Mast Mount Omni Ant w/RP-TNC Connector (Elevation Vert. 36deg.)	2	67,40 €	134,81€
AIR-ANT2460P-R	2.4 GHz, 6 dBi Patch Antenna w/RP-TNC Connector (Azimuth Horiz. 75deg., Elevation Vert. 75deg.)	2	92,85 €	185,70€
AIR-ANT5175V-N=	4.9 GHz-5.8 GHz, 7.5 dBi Omni with N Connector (Elevation Vert. 16deg.)	2	88,61 €	177,22€
Antennas cables & accessories				
AIR-ACC370-NM-RF=	N (m) to RP-TNC (f) RF adapter	4	21,19 €	84,77€
AIR-CAB005LL-N=	5 ft LOW LOSS CABLE ASSEMBLY W/N CONNECTORS	2	54,69 €	109,39€
CAB-L400-5-N-N=	5-ft (1.5 m) Ultra Low Loss LMR 400 Cable with N Connectors	2	63,59 €	127,18€
TOTAL				3.532,34 €
Local: Edifício da Biblioteca Municipal				
	Fornecimento e instalação dos seguintes Access Point's, incluindo todos os trabalho, materiais e acessórios necessários ao seu perfeito funcionamento:			
INDOOR 802.11ac-Wave.2 Access-Points				
Cisco Aironet 1800 Series Access Points ou equivalente				
AP1850 for External Antennas				
AIR-AP1852E-E-K9	802.11ac Wave 2; 4x4:4SS; Ext Ant; E Reg Dom (Config)	1	464,23 €	464,23€
AP1800 power injector				
AIR-PWRINJ6=	Power Injector (802.3at) for Aironet Access Points	1	58,93 €	58,93€
802.11ac & 802.11ac-Wave.2 Antennas				
Indoor/Outdoor Antennas				
4-port / Dual-band Antennas				
AIR-ANT2566P4W-R=	2.4 GHz 6 dBi/5 GHz 6 dBi Directional (patch wall) Ant. (Azimuth Horiz. 105deg.@2.4GHz/110deg.@5GHz, Elevation Vert. 65deg.@2.4GHz/55deg.@5GHz), 4-port, RP-TNC	1	296,34 €	296,34€
TOTAL				819,50 €
Componente comum a todo o projeto				
Licenciamento				
Wireless Controller				
Cisco 5520 Series Wireless Controller - Access Points Licensing Upgrade				
LIC-CT5520-1A	Cisco 5520 Wireless Controller 1 AP Adder License	7	75,01 €	525,05€
Mobility Services & Connected Experience				
Cisco CMX Cloud Service (as-a-Service Anual=12 month subscription; min. 1y/12m)				
AIR-CMX-SVC-CPAX	CMX Cloud Connect with Presence Analytics (per AP)	21	37,49 €	787,32€
Prime Infrastructure (manangement)				
L-MGMT3X-AP-K9	Cisco Ent MGMT: PI 3.x LF, AS & APIC-EM Lic, 1AP	7	39,37 €	275,61€
App's				

Fornecimento e instalação e configuração de aplicações web de acordo com o Caderno de Encargos, com suporte durante 36 meses	1	8.130,08 €	8.130,08€
Landing Page Web	1	4.065,04 €	4.065,04€
Aplicação Móvel (mobile APP) municipal			
Serviços de configuração da solução			
Trabalhos de Instalação e Configuração conforme Proposta Quantificada	1	2.841,15 €	2.841,15€
TOTAL			16.624,26 €
Total			24.508,44€



ORDEM DOS ADVOGADOS

REGISTO ONLINE DOS ACTOS DOS ADVOGADOS

Artigo 38.º do Decreto-Lei n.º 76-A/2006, de 29-03

Portaria n.º657-B/2006, de 29-06

Dr.(a) Sílvia Pignot Gonçalves

CÉDULA PROFISSIONAL: 54560L

IDENTIFICAÇÃO DA NATUREZA E ESPÉCIE DO ACTO

Reconhecimento com menções especiais por semelhança

IDENTIFICAÇÃO DOS INTERESSADOS

Carlos dos Anjos Pugsley Inocêncio

Cartão de Cidadão n.º. 07137344

Carlos António Alves Duarte

Cartão de Cidadão n.º. 05510251

OBSERVAÇÕES

Reconheço as assinaturas, no documento anexo, denominado \"Procuração\", datada de 28 de novembro de 2016, outorgada a favor de Pedro Miguel Robalo Morão Pissarra, de Carlos dos Anjos Pugsley Inocêncio, cuja identidade verifiquei em face do respetivo cartão do cidadão n.º 07137344 6 ZY1, válido até 21.08.2019, emitido pela República Portuguesa e de Carlos António Alves Duarte, cuja identidade verifiquei em face do respetivo cartão do cidadão n.º 05510251 4 ZX9, válido até 04.08.2020, emitido pela República Portuguesa, na qualidade de Administradores da sociedade Warpcom Services, S.A., com sede na Avenida do Forte, n.º 6, em Camaxide, união das freguesias de Carnaxide e Queijas, concelho de Oeiras, matriculada na Conservatória do Registo Comercial de Cascais sob o número único de matrícula e de pessoa coletiva 505 134 195, com o capital social de € 1.000.000,00, com poderes para o ato, qualidade e poderes que verifiquei por Certidão Comercial Permanente com o código de acesso 7181-4535-1463, que consultei nesta data.

Reconhecimento feito a título gratuito.

EXECUTADO A: 2016-11-29 15:24

REGISTADO A: 2016-11-29 15:26

COM O N.º: 54560L/555

Poderá consultar este registo em <http://oa.pt/atos>
usando o código 25100835-647298

Sílvia Pignot Gonçalves

Advogada

C.P. 54560L

Cont. Nº218 127 804

Rua Castilho, 14-C. 5º Andar

1250-069 Lisboa, Portugal

Telef.:21 311 04 60

e-mail: spgoncalves@rpdadvogados.pt

**RUI PINTO DUARTE
& ASSOCIADOS**
SOCIEDADE DE ADVOGADOS RL

RECONHECIMENTO COM MENÇÕES ESPECIAIS POR SEMELHANÇA

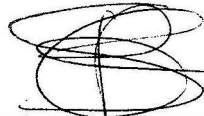
Decreto-Lei n.º 76-A/2006, de 29 de março

Portaria n.º 657-B/2006, de 29 de junho

Eu, abaixo assinada, Sílvia Pignot Gonçalves, advogada, portadora da cédula profissional n.º 54560L, com escritório na Rua Castilho, 14 C, 5.º, Lisboa, nos termos e para os efeitos previstos no artigo 38, n.º 1, do Decreto-Lei n.º 76-A/2006, de 29 de março, reconheço a assinatura no documento anexo denominado "Procuração", datada de 28 de novembro de 2016, outorgada a favor de Pedro Miguel Robalo Morão Pissarra, de Carlos dos Anjos Pugsley Inocêncio, cuja identidade verifiquei em face do respetivo cartão do cidadão n.º 07137344 6 ZY1, válido até 21.08.2019, emitido pela República Portuguesa e de Carlos António Alves Duarte, cuja identidade verifiquei em face do respetivo cartão do cidadão n.º 05510251 4 ZX9, válido até 04.08.2020, emitido pela República Portuguesa, na qualidade de Administradores da sociedade Warpcom Services, S.A., com sede na Avenida do Forte, n.º 6, em Carnaxide, união das freguesias de Carnaxide e Queijas, concelho de Oeiras, matriculada na Conservatória do Registo Comercial de Cascais sob o número único de matrícula e de pessoa coletiva 505 134 195, com o capital social de € 1.000.000,00, com poderes para o ato, qualidade e poderes que verifiquei por Certidão Comercial Permanente com o código de acesso 7181-4535-1463, que consultei nesta data.

Lisboa, 29 de novembro de 2016

A Advogada



Sílvia Pignot Gonçalves

Advogada

C.P. 54560L

Cont. Nº218 127 804

Rua Castilho, 14-C. 5.º Andar

1250-069 Lisboa, Portugal

Telef. 21 317 04 60

e-mail: spignot@alvestar.pdaadvogados.pt

Feito a título gratuito.

Registado na O.A. sob o n.º: 54560L/555



PROCURAÇÃO

Carlos dos Anjos Pugsley Inocêncio, casado, natural da Índia (Antigo Estado da Índia), com domicílio profissional em Av. Forte, n.º 6 2790-072 Carnaxide, titular do Cartão de Cidadão n.º 07137344 6ZY1 válido até 21.08.2019, emitido pela República Portuguesa, e **Carlos António Alves Duarte**, casado, natural de Lisboa, com domicílio profissional em Av. Forte, n.º 6 2790-072 Carnaxide, titular do Cartão de Cidadão n.º 05510251 4ZX9, válido até 04.08.2020, emitido pela República Portuguesa, na qualidade de administradores e em representação da sociedade comercial anónima com a firma **Warpcom Services, S.A.**, com sede na Avenida do Forte, n.º 6, freguesia de Carnaxide, concelho de Oeiras, com o número único de matrícula e de pessoa coletiva 505 134 195, com o capital social de € 1.000.000,00 (um milhão de euros), pela presente constituem procurador da sociedade sua representada o Senhor **Pedro Miguel Robalo Morão Pissarra**, casado, natural da freguesia de Paúl, concelho da Covilhã, com domicílio profissional em Av. Forte, n.º 6 2790-072 Carnaxide, titular do Cartão de Cidadão n.º 06954232 5ZY7, válido até 16.07.2019, emitido pela República Portuguesa, a quem conferem os poderes necessários para:

- Assinar correspondência e documentos correntes da Sociedade, incluindo orçamentos e propostas até ao limite de € 500.000,00 (quinhentos mil euros);
- Celebrar contratos de venda de bens móveis, de empreitada e/ou serviços, modifica-los e pôr-lhes termo, até ao limite de € 500.000,00 (quinhentos mil euros);
- Assinar autos de receção provisória e definitiva;
- Praticar todos os atos e assinar toda a documentação necessária à participação da Sociedade em concursos públicos e particulares, respetiva apresentação de propostas e formalidades inerentes às adjudicações com o limite de € 500.000,00 (quinhentos mil euros);

A handwritten signature in black ink, appearing to be the name "Pedro Miguel Robalo Morão Pissarra", written in a cursive style.



- Junto das alfândegas e/ou repartições públicas assinar termos de responsabilidade e fianças para apresentação em propostas ou concursos públicos, endossos, despachos, levantamentos, requerimentos e declarações.

Carnaxide, 28 de Novembro de 2016

Two handwritten signatures in black ink. The top signature is large and cursive, while the bottom signature is smaller and more compact.