

SISTEMA DE GESTÃO DE RESÍDUOS DO NORDESTE TRANSMONTANO



- ATERRO SANITÁRIO
- ✚ ECOCENTRO
- ⌒ ESTAÇÃO DE TRANSFERÊNCIA

RECOLHA SELECTIVA

UTILIZE OS ECOPONTOS E ECOCENTROS!

Resíduos do Nordeste, EIM

Rua Fundação Calouste Gulbenkian, Edifício GAT

Tel. 278 201 570 | Fax 278 261 897

5370-340 MIRANDELA

www.residuosdonordeste.pt



Resíduos do
Nordeste

empresa
intermunicipal

PLÁSTICO / METAL



DEPOSITAR



Latas, aerossóis, conservas, tabuleiros de alumínio, garrafas, frascos, caixas e sacos de plástico, esferovite limpa

NÃO DEPOSITAR

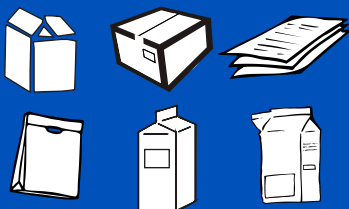


Embalagens de plástico com gorduras ou produtos tóxicos, talheres, panelas, ferramentas, eletrodomésticos, pilhas e baterias

PAPEL / CARTÃO



DEPOSITAR



Caixas de cartão, embalagens de cartão para líquidos alimentares, sacos e papel de embalagem

NÃO DEPOSITAR

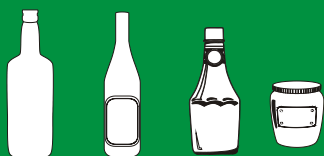


Embalagem de papel com gordura, guardanapos, fraldas, papéis metálicos ou plastificados, embalagens de produtos tóxicos

VIDRO

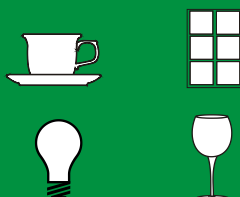


DEPOSITAR



Garrafas, frascos e boiões

NÃO DEPOSITAR



Tampas, rolhas, loiças, espelhos, vidros de janela, lâmpadas, cosméticos, vidro farmacêutico.