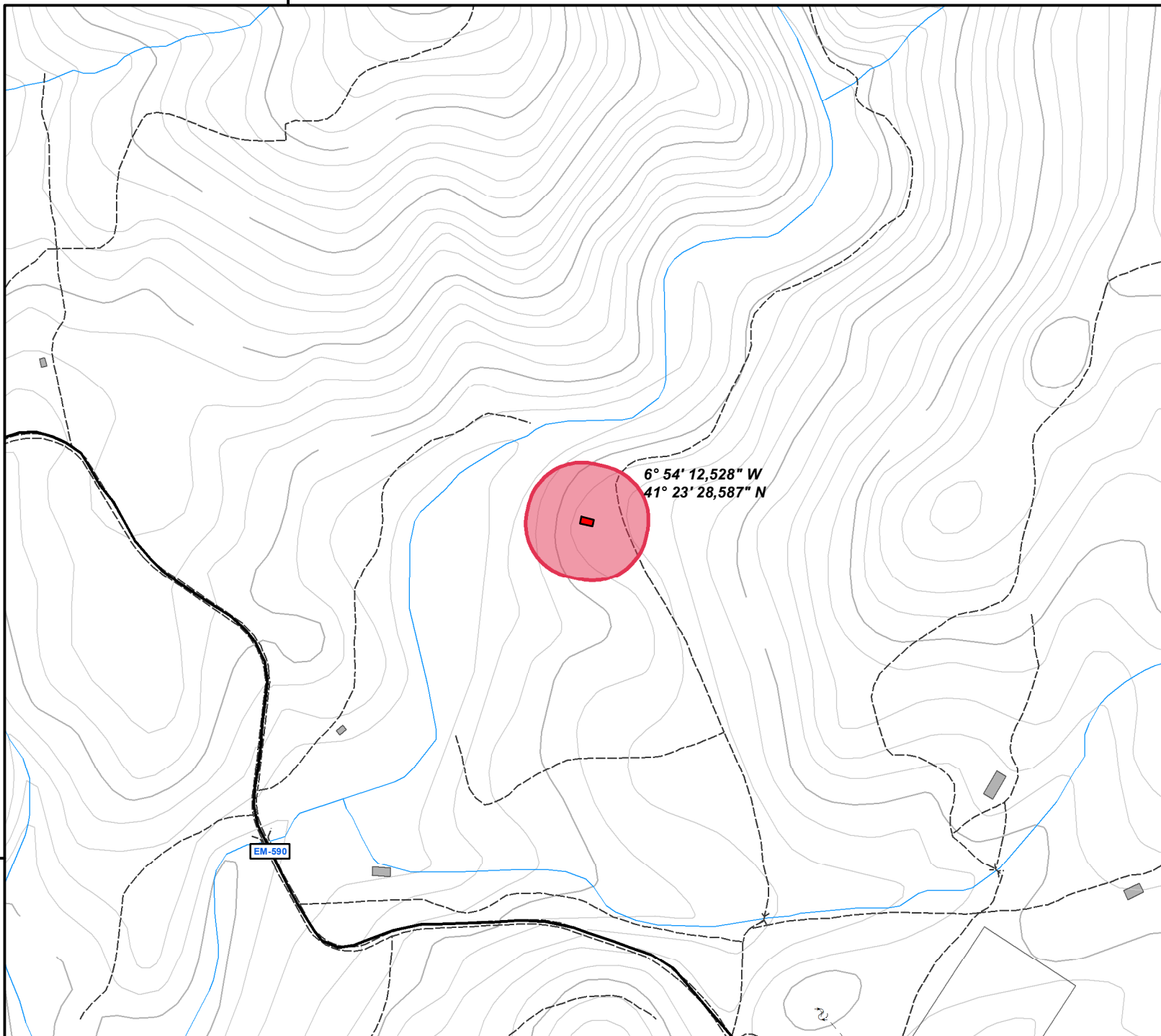


675000,000000



458400,000000

675000,000000

Sistemas de Informação Geográfica (SIG)

CLASSIFICAÇÃO como IMÓVEL de INTERESSE MUNICIPAL
 - CAPELA de SÃO GERALDO - VALPEREIRO

LEGENDA: escala: 1:5.000

- Capela de São Geraldo
- Zona Geral de Proteção
- Sede do Concelho
- Sede de Freguesia
- Lugar
- ESTRADA NACIONAL (EN)
- ESTRADA MUNICIPAL (EM)
- CAMINHO MUNICIPAL (CM)
- CAMINHO RURAL (CR)
- CAMINHO AGRÍCOLA (CA)
- ARRUAMENTOS URBANOS
- Pontos de Água
- Caminhos
- Construções Religiosas
- Construções
- Linhas de Alta Tensão
- Marcos Geodésicos
- Linhas de Água
- Curvas de Nível (5 m)
- Curvas de Nível (25 m)
- Edifícios



DIVISÃO de URBANISMO
 (S. O. T. A.)
 Data de Elaboração: Outubro de 2013
 Chefe de Divisão: Arq. RMG SIG: António Constâncio

Sistema de Projecção Cartográfica Hayford-Gauss, Datum 73
 Base Geográfica de Referência 1:10.000
 Fonte(s): IGP; Município de Alfândega da Fé