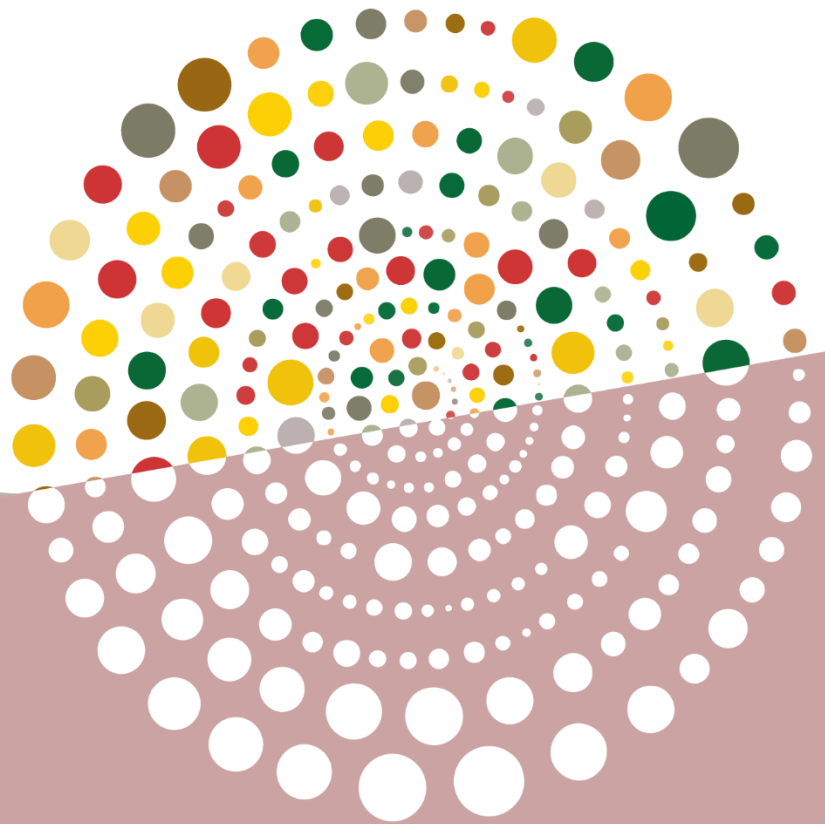




DESCONSTRUIR TERRAS TRÁS-OS-MONTES
PLANOS PARA A IGUALDADE

REGULAMENTO CONCURSO FOTOGRAFICO

Município de Alfândega da Fé





DESCONSTRUIR TERRAS TRÁS-OS-MONTES
PLANOS PARA A IGUALDADE

Índice

Fundamentação	3
Âmbito	3
Tema e Objetivos	3
Condições de Participação	3
Email de Submissão	4
Fases do Concurso	4
Avaliação	4
Divulgação de Resultados	5
Prémios	5
Disposições Gerais	5



DESCONSTRUIR TERRAS TRÁS-OS-MONTES
PLANOS PARA A IGUALDADE

Fundamentação

No âmbito do Plano Municipal para a Igualdade e Não Discriminação do Município de Alfândega da Fé, entre várias sub atividades previstas, consta a realização de um concurso de fotografia, intitulado “Estereótipos e Profissões”.

Este é um concurso que tem como Entidades Promotoras o Município de Alfândega da Fé, a Comunidade Intermunicipal das Terras de Trás-os-Montes e a Ambiformed.

Esta é uma iniciativa que pretende sensibilizar a população em geral para a promoção da igualdade e não discriminação.

Âmbito

O presente regulamento estabelece as regras de funcionamento do concurso fotográfico.

Tema e Objetivos

O concurso de fotografia está subordinado ao tema “**Estereótipos e Profissões**”, pelo que se pretende que cada fotografia revele a temática da Igualdade e Não Discriminação através de um olhar artístico.

Com este concurso pretende-se estimular a criatividade dos/as intervenientes, despertar a sensibilidade dos/as mesmos/as para a igualdade e não discriminação.

Condições de Participação

Podem participar no concurso discentes do 9º ano ao 12º ano do Agrupamento de Escolas de Alfândega da Fé.

A cada concorrente é permitida a submissão de 1 (uma) fotografia que deverá ser acompanhada com o nome do autor e título.

Os e as participantes deste concurso têm de ser os/as autores/as das fotografias que enviam e devem ter direito sobre as mesmas.



DESCONSTRUIR TERRAS TRÁS-OS-MONTES
PLANOS PARA A IGUALDADE

Os trabalhos devem ser enviados em formato JPEG.

Qualquer plágio é da responsabilidade do/a participante e motivo de exclusão do concurso.

Não serão admitidos trabalhos cujos conteúdos sejam considerados ofensivos ou desenquadrados dos princípios de boa conduta na sociedade.

Ao participar no concurso, os/as participantes concordam com o presente regulamento bem como a aceitação da utilização das fotografias, sem qualquer compensação, em projetos futuros com a devida referência ao/à autor/a.

E-mail de Submissão

Os/as participantes devem enviar as suas fotografias para o e-mail:

comunicacao@cm-alfandegadafe.pt

Fases do Concurso

- **1ª fase** | Submissão das fotografias | **17 a 31 de maio para envio das fotografias por parte dos/as participantes**
- **2ª fase** | Colocação a votação, por parte do Município, nas Redes Sociais | **01 de junho**
- **3ª fase** | Votação das fotografias – Até às 12h00 | **12 de junho**

Avaliação

O processo de avaliação é efetuado através dos votos do público na rede social “Facebook” do Município de Alfândega da Fé.

A fotografia vencedora é aquela que reunir maior votação.



DESCONSTRUIR TERRAS TRÁS-OS-MONTES
PLANOS PARA A IGUALDADE

Divulgação de Resultados

Os resultados serão divulgados no dia 19 de maio nas redes sociais e o/a vencedor/a será contactado/a telefonicamente.

Prémios

O prémio para o/a vencedor/a será uma formação certificada em fotografia, que será realizada mediante agendamento de dia, hora e local.

Todos/as os/as participantes receberão um Certificado de Participação.

Disposições Gerais

A participação neste concurso pressupõe o conhecimento e aceitação do presente regulamento.

Os casos omissos e/ou dúvidas do presente regulamento serão devidamente analisadas e deliberadas pelos promotores do concurso.

O concurso apenas se realizará se existirem, no mínimo, 5 participantes.